

## Fiche technique du 18 / 01 / 2019

### Spectacle : « Les enfants d'à bord » Cie PIPA SOL

53 rue Victor Hugo 78570 Andrésy \*\*\* 09 53 88 32 20 - 06 04 48 29 49 \*\*\* contact@pipasol.fr \*\*\* http://www.pipasol.fr

Cette fiche technique fait partie intégrante du contrat de vente. Annule et remplace les précédentes.

**Régisseur : regisseur@pipasol.fr – Didier Welle - 06 04 48 29 49**

Metteur en scène : Delattre Christine

Diffusion : Le Grand Manitou - Natasha Kozluk-Chartron - 09 50 51 85 19 - 06 62 56 96 74 - pipasol@legrandmanitou.org

Contrats, factures, communication : 09 53 88 32 20 - contact@pipasol.fr

L'équipe PIPA SOL : 3 marionnettistes - 1 régisseur.

**Jauge public maximum : 250 \*\*\* Durée du spectacle : 55 minutes**

**Temps de montage :** Montage : 8h (comprenant 1h15 de filage technique) \*\*\* Démontage : 2h.

**Scène :** Ouverture optimale 10 mètres / mini 7 mètres ; profondeur optimale 6 mètres / mini 5 mètres ; hauteur optimale 5 mètres / mini 4 mètres ; Noir total indispensable, la scène et la salle devront être parfaitement occultées ; **tapis de danse noir** ; rideau de fond de scène noir ; 4 pendrillons ; prévoir le nettoyage du plateau avant la représentation.

**Besoins en personnel :** 2 pers. au chargement/déchargement du camion 12 m3 en version autonome (sinon 1 pers.) (Durée : 30 min.); 1 régisseur et 1 technicien lumière. Le besoin peut être défini après discussion concernant les facilités techniques du lieu.

**Temps de montage :** Montage : 6h - Filage technique : 1h15 ; Démontage : 2h.  
Ces horaires seront redéfinis avec le régisseur selon l'heure de la (ou des) représentation(s).

**Lumière :** 7 découpes (3x614) (4x613) – 8 PC – 8 PAR CP62 ; **Gélatines Lee filters** : 1 x L202 (PC), 2 x L201 (DEC), 1 x L152 (DEC), 3 x L204 (PC).  
**PRE-IMPLANTATION INDISPENSABLE.** La compagnie apporte sa propre console lumière.  
DMX au plateau positionné jardin avant-scène.

**Son :** La diffusion sonore doit avoir quatre points autonomes en mono pour la réalisation d'une multidiffusion. Le matériel de diffusion demandé est adaptable en fonction des lieux après discussion avec le régisseur son.

Enceintes sur scène :

- Façade : 2 L-ACOUSTIC X12 (Ou équivalent) à Cour et à Jardin
- Lointain : 2 L-ACOUSTIC X12 (Ou équivalent) à Cour et à Jardin

1 multipaire de 8 positionné jardin avant-scène pour rejoindre la carte son aux amplis.

**Vidéo :** Vidéo projecteur placé en avant-scène à jardin prévoir à cet emplacement : 1 direct avec une triplette  
Régie au plateau avant-scène jardin

**Parking :** Prévoir une place pour un véhicule de 12m<sup>3</sup> - Hauteur : 2,60 m - Longueur : 6,20 m

**Loges :** Loges pour 4 personnes ; bouteilles d'eau et petit en-cas (fruits secs, fruits, biscuits...) ; nécessaire pour faire café et thé.

**Repas :** Prévoir les repas pour quatre personnes.

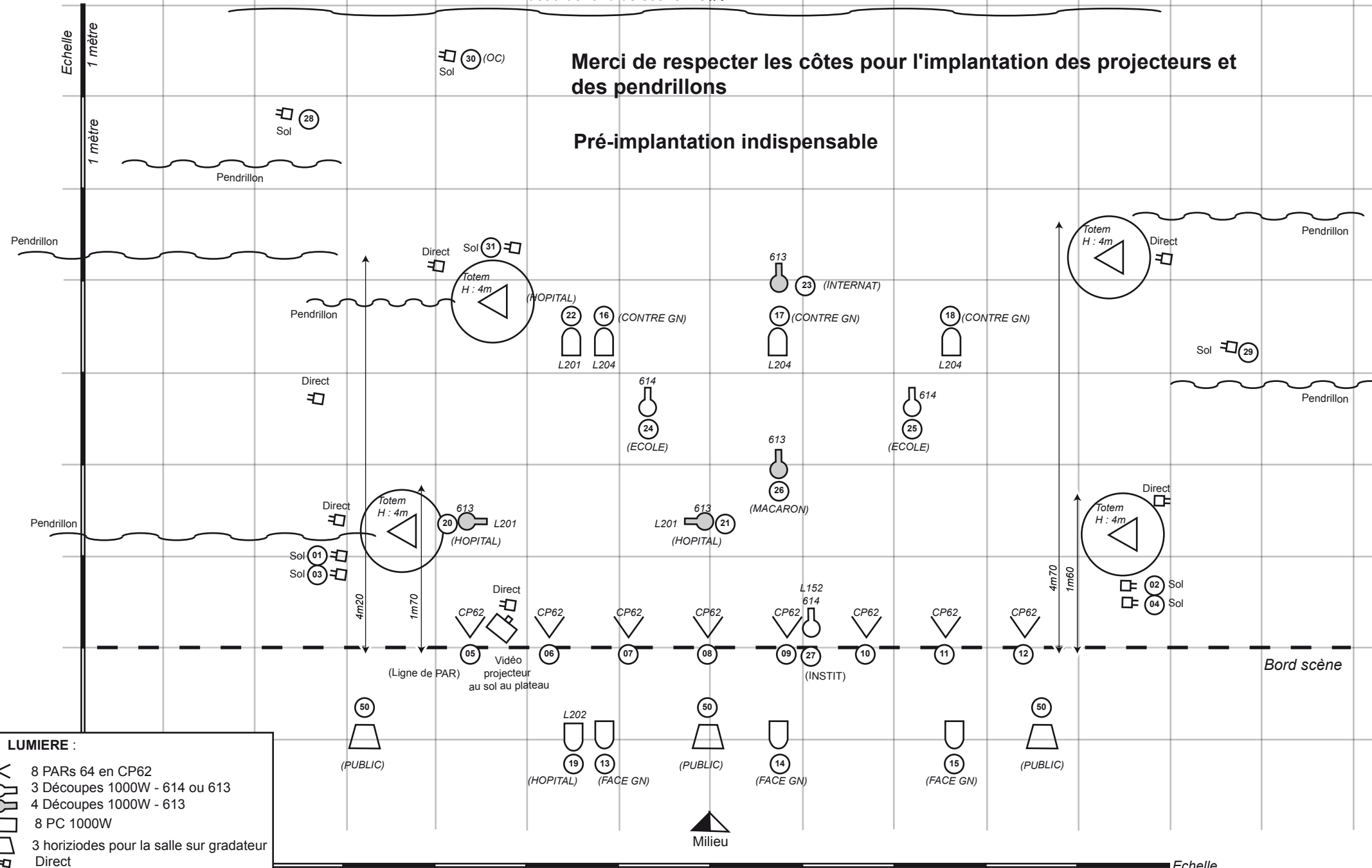
**Hébergement :** 4 chambres avec accès Wifi.

A la réception de ce document, merci de nous signaler si l'une de ces clauses ne peut être respectée, et d'envoyer la fiche technique de votre lieu au régisseur de la compagnie afin qu'il puisse vous faire parvenir une adaptation du plan de feux à pré-implanter. Il vous contactera pour régler les questions d'horaires deux semaines avant la représentation.

Rideau de fond de scène NOIR

**Merci de respecter les côtes pour l'implantation des projecteurs et des pendrillons**

**Pré-implantation indispensable**



**LUMIERE :**

- 8 PARs 64 en CP62
- 3 Découpes 1000W - 614 ou 613
- 4 Découpes 1000W - 613
- 8 PC 1000W
- 3 horiziodes pour la salle sur gradateur
- Direct
- Gradateur

Gradateur : 33 circuits DMX (salle incluse)