

” La ferme des animaux ”

COMPAGNIE PIPA SOL

53 rue Victor Hugo, 78570 Andrésy

09 53 88 32 20 - 06 04 48 29 49

www.pipasol.fr

contact@pipasol.fr

CETTE FICHE TECHNIQUE FAIT PARTIE

INTÉGRANTE DU CONTRAT DE VENTE.

ANNULE ET REMPLACE LES PRÉCÉDENTES.



METTEUR EN SCÈNE :

Christine Delattre

TECHNIQUE ET ADMINISTRATION :

Didier Welle - 06 04 48 29 49

didier@pipasol.fr



L'équipe PIPA SOL : 3 marionnettistes - 1 régisseur.

Hébergement : 3 chambres (1 lit double et 2 lits simples)

Repas : 4 personnes, dont 1 repas végétalien

Loges : 2 Loges (3 artistes) ; bouteilles d'eau et petit en-cas (fruits secs, fruits, biscuits...) ; nécessaire pour faire café et thé.

Parking : Prévoir une place pour un véhicule de 12m³ - Hauteur : 2,60 m - Longueur : 6,20 m

Jauge public maximum : 300

Durée du spectacle : 50 minutes

Montage : 6h (comprenant 1h15 de filage technique) / **Démontage :** 2h

Ce timing sera redéfini avec le régisseur selon l'heure de la (ou des) représentation(s).

Besoins en personnel : 2 personnes au chargement/déchargement du camion 12 m³ en version autonome (sinon 1 pers.) (Durée : 30 min.)

1 régisseur et 1 technicien lumière.

Les besoins peuvent être précisés après discussion concernant les facilités techniques du lieu.

Scène : Ouverture : 9m (idéale), 7m (mini) / Profondeur : 7m (idéale), 6m (mini) / Hauteur : 5m (idéale), 3m50 (mini).

Noir souhaitable, rideau de fond de scène noir ; 5 pendrillons.

Lumière : PRE-IMPLANTATION INDISPENSABLE.

7 PC, 6 Découpes (613)

Gélatines lee filters : 205 (4 PC), 201 (2 PC), 115 (1 PC), 106 (1 DEC), 205 (3 DEC)

La compagnie apporte sa propre console lumière sur ordinateur (D'light).

Son :

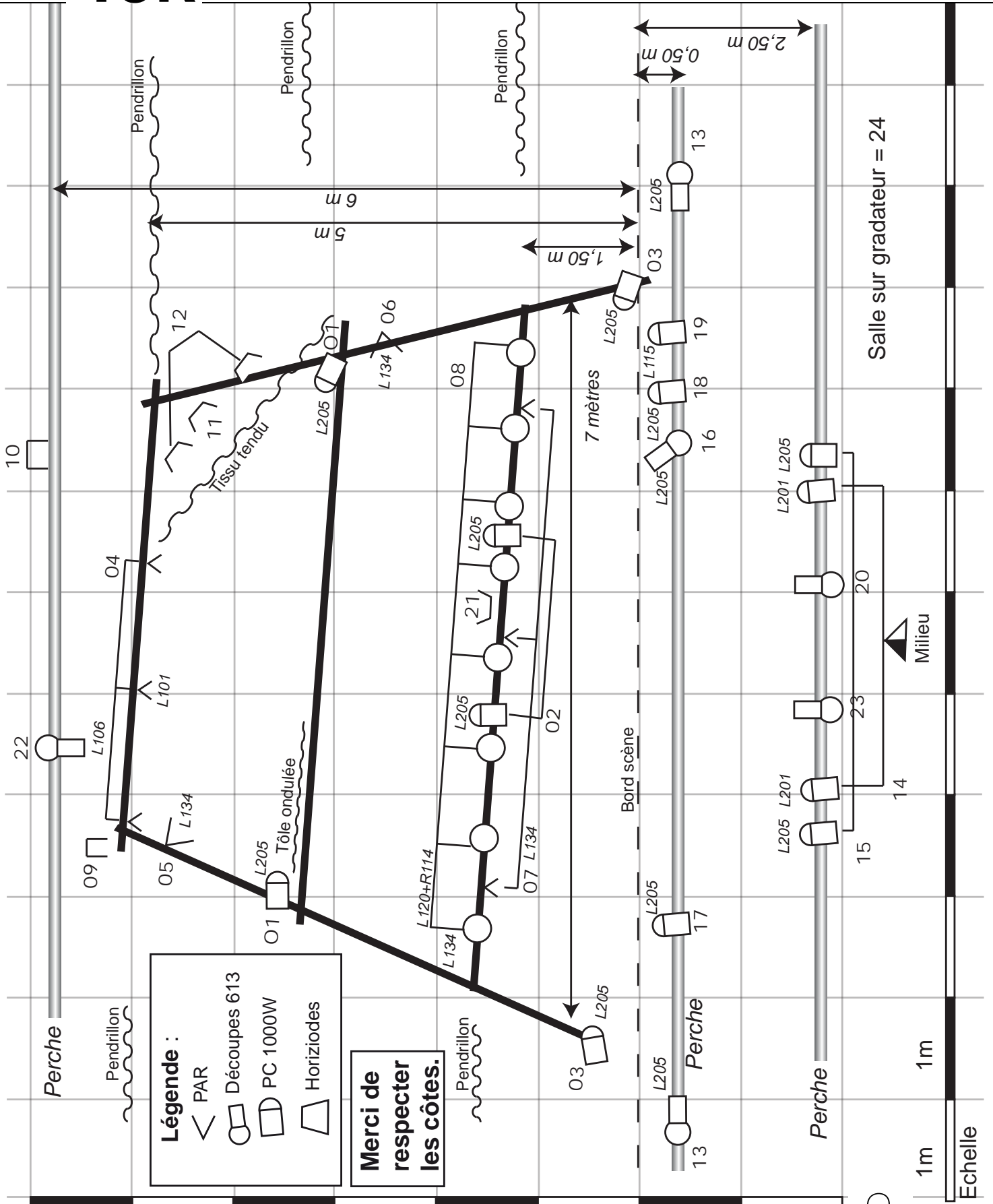
L'organisateur fournira un système de diffusion compatible avec la jauge public respectant la réglementation 105 Db maxi. Une facade et 2 retour en stéréo.

La Cie apporte un ordinateur et une carte son, prévoir les câbles nécessaires de la carte son à la console son (départ de la carte son 2).

Merci de prévoir de la place et une arrivée DMX à côté de la console son, afin que le régisseur puisse installer sa régie, de préférence en salle, dans l'axe de la scène.

Fiche Tek

Suite



" La ferme des animaux "



