

Fiche Tek

Du 05/03 / 2024

” QUOI COÂÂÂ ! ”

COMPAGNIE PIPA SOL

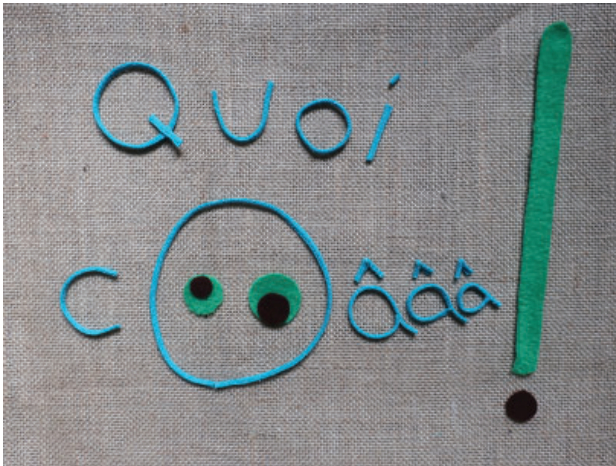
53 rue Victor Hugo, 78570 Andrésy

09 53 88 32 20 - 06 04 48 29 49

www.pipasol.fr

contact@pipasol.fr

CETTE FICHE TECHNIQUE FAIT PARTIE
INTÉGRANTE DU CONTRAT DE VENTE.
ANNULE ET REMPLACE LES PRÉCÉDENTES.



AUTEUR :

Christine Delattre

MISE EN SCÈNE :

Christine Delattre

REGARD EXTÉRIEUR :

Marie Laure Spéri

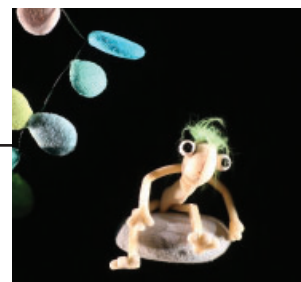
MUSIQUE :

Hervé Zénouda

TECHNIQUE ET ADMINISTRATION :

Didier Welle - 06 04 48 29 49

didier@pipasol.fr



L'équipe PIPA SOL : 2 marionnettistes.

Hébergement : 1 chambre avec un grand lit

Repas : 2 personnes

Loges : 2 Loges (2 artistes) ; bouteilles d'eau et petit en-cas (fruits secs, fruits, biscuits...) ; nécessaire pour faire café et thé.

Parking : Prévoir une place pour un véhicule de 12m³ - Hauteur : 2,60 m - Longueur : 6,20 m

Jauge public maximum : 80 en tout public et scolaire (accompagnateurs compris)

Durée du spectacle : 30 minutes

Montage : 4h / **Démontage** : 2h30

Possibilité de fournir un gradin adapté au très jeune public

Besoins en personnel : 2 personnes déchargement / chargement / installation du gradin.

Scène :

Ouverture : 7 m / Profondeur : 5 m / Hauteur : 3,10 m

Obscurité indispensable

VERSION AUTONOME POUR SALLE NON ÉQUIPÉE

SALLE ÉQUIPÉE :

Tapis de danse noir ou moquette noire

Rideau de fond de scène NOIR

LUMIERES :

- 1 découpe de face
- 3 PC de face en L205
- 3 PC de contre en L132
- 2 PC en douche ou latéral en L201 (Eclairage public)

Le tout sur gradateur

SON :

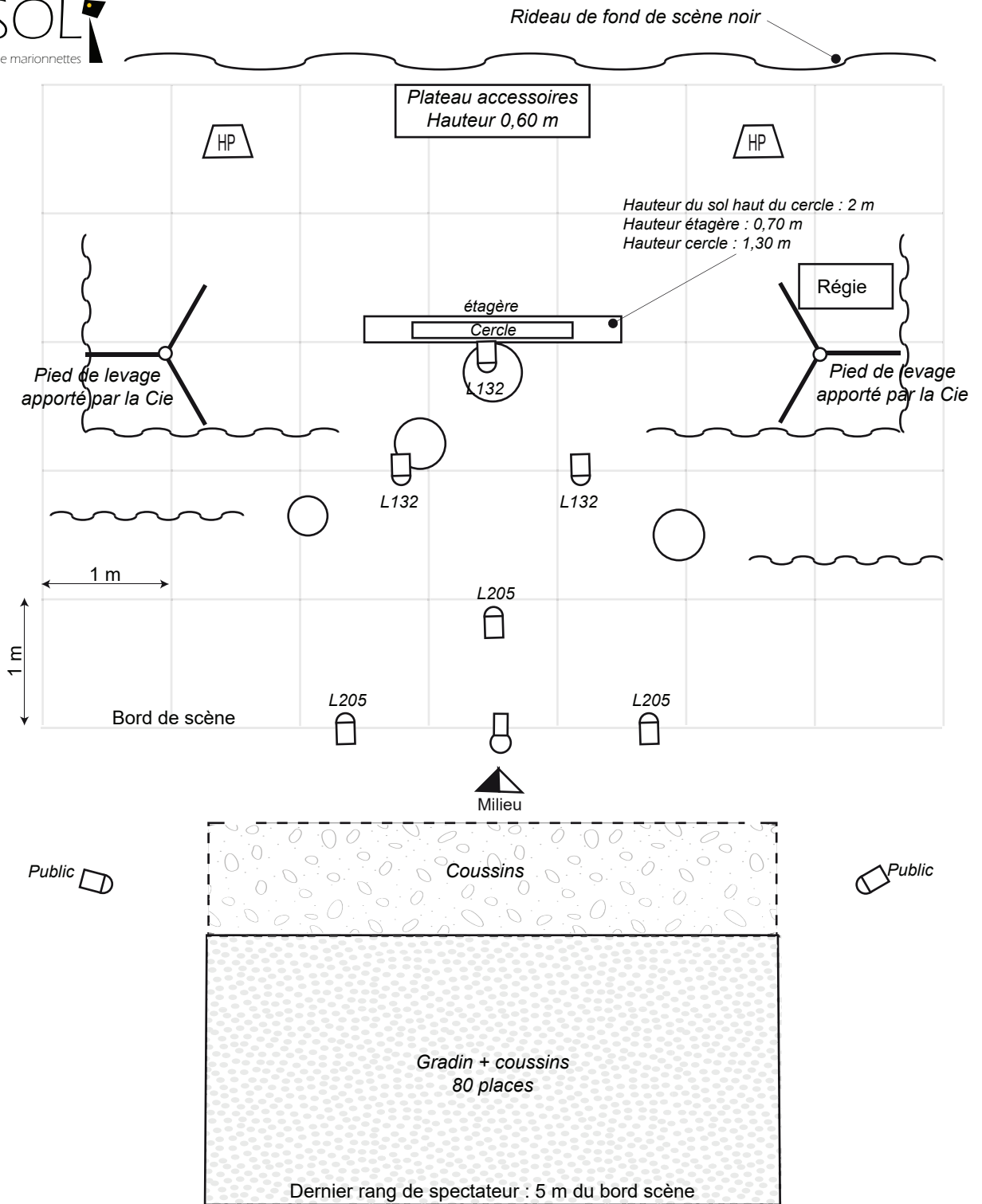
Autonome

Régie apportée par la Cie



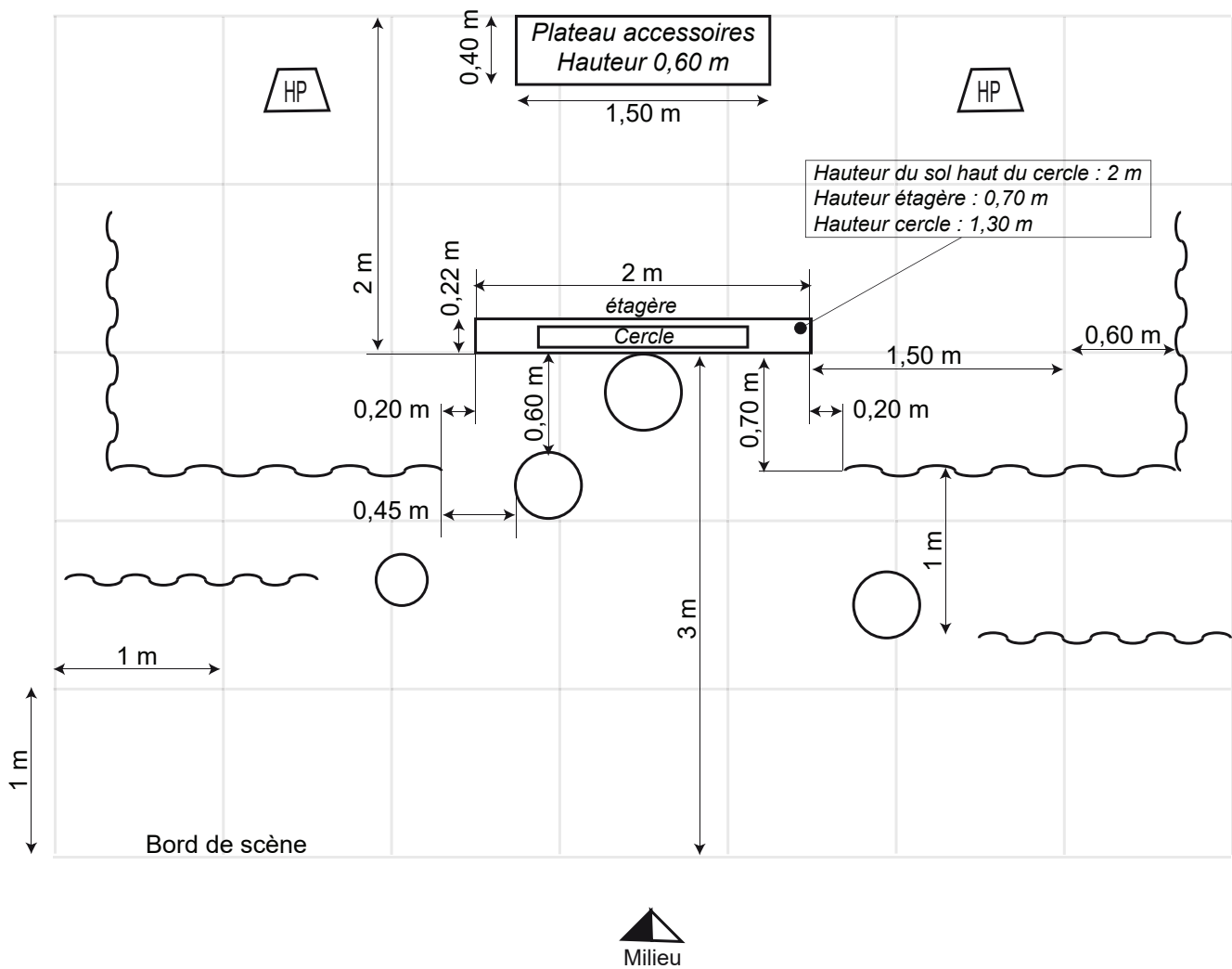
IMPLANTATION LUMIÈRE

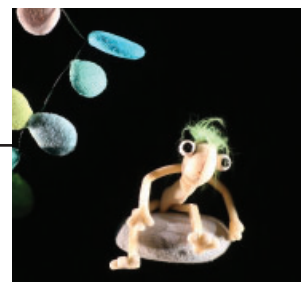
PIPA SOL
 Compagnie de Théâtre de marionnettes





IMPLANTATION DÉCORS





LE GRADIN





DISPOSITIF SCÉNIQUE

