

# Fiche Tek

Du 08/ 02 / 2021

## ”TOUTÈDIT ”

COMPAGNIE PIPA SOL

53 rue Victor Hugo, 78570 Andrésy

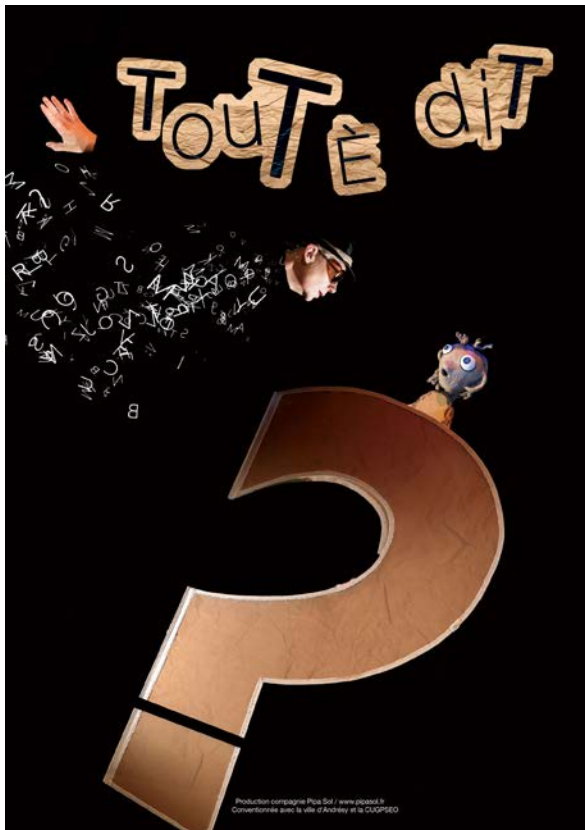
09 53 88 32 20 - 06 04 48 29 49

[www.pipasol.fr](http://www.pipasol.fr)

[contact@pipasol.fr](mailto:contact@pipasol.fr)

CONTACT TECHNIQUE : Didier Welle - 06 04 48 29 49 - [didier@pipasol.fr](mailto:didier@pipasol.fr)

**CETTE FICHE TECHNIQUE FAIT PARTIE  
INTÉGRANTE DU CONTRAT DE VENTE.  
ANNULE ET REMPLACE LES PRÉCÉDENTES.**



SPECTACLE DE ET AVEC :

Christine Delattre

COLLABORATION ARTISTIQUE :

Éric de Sarria

MUSIQUE :

Eric Bono

CRÉATION VIDÉO ET LUMIÈRE :

Didier Welle

CHORÉGRAPHIE :

Marie Laure Spéri

CONSEIL EN POP-UP :

Damien Schoëvaert

REMERCIEMENT À :

Catherine Chabry

TECHNIQUE ET ADMINISTRATION :

Didier Welle - 06 04 48 29 49

[didier@pipasol.fr](mailto:didier@pipasol.fr)

**L'équipe PIPA SOL :**

1 marionnettiste - 1 régisseur - 1 chargé de diffusion.

**Hébergement :** 2 chambres (1 lit double et 1 lit simple)

**Repas :** 3 personnes

**Loges :** 1 Loge (1 artiste) ; bouteilles d'eau et petit en-cas (fruits secs, fruits, biscuits...) ; nécessaire pour faire café et thé.

**Parking :** Prévoir une place pour un véhicule de 12m<sup>3</sup> - Hauteur : 2,60 m - Longueur : 6,20 m

**Jauge public maximum :** 150

**Durée du spectacle :** 45 minutes

**Montage :** 6h (comprenant 1h de filage technique) / **Démontage :** 2h

Ce timing sera redéfini avec le régisseur selon l'heure de la (ou des) représentation(s).

**Besoins en personnel :** 2 personnes au chargement/déchargement du camion / Montage décors  
1 régisseur et 1 technicien lumière.

Les besoins peuvent être précisés après discussion concernant les facilités techniques du lieu.

**Scène :**

Ouverture mini : 7m / Profondeur mini : 5m / Hauteur mini : 3m

Noir en salle indispensable ; tapis de danse noir ; rideau de fond de scène noir ;

Prévoir le nettoyage du plateau avant la représentation.

**Version autonome disponible pour les lieux non équipés**

**Lumière :** PRE-IMPLANTATION INDISPENSABLE.

OPTIONNEL : 2 découpes (613) - 1 PC

INDISPENSABLE : 3 Horiziodes ou autres (Public)

Gélatines Lee filters : 1 x L147 (PC)

24 circuits.

La compagnie apporte sa propre console lumière sur ordinateur.

Régie son et lumière en salle dans l'axe de la scène.

Merci de prévoir de la place de la régie une arrivée DMX et la console son à côté de l'ordinateur

**Son :**

L'organisateur fournira un système de diffusion compatible avec la jauge public respectant la réglementation 105 Db maxi. Une facade et 2 HP en stéréo.

La Cie apporte un ordinateur, prévoir les câbles nécessaires de l'ordinateur à la console son.

**Vidéo :** Le Vidéo projecteur apporté par la Cie sera placé sur le plateau en avant scène à jardin  
prévoir à cet emplacement : 1 direct

A la réception de ce document, merci de nous signaler si l'une de ces clauses ne peut être respectée, et d'envoyer la fiche technique de votre lieu au régisseur de la compagnie afin qu'il puisse vous faire parvenir une adaptation du plan de feux à pré-implanter. Il vous contactera pour régler les questions d'horaires deux semaines avant la représentation.

# Version Autonome

Rideau de fond de scène noir au minimum 6m du bord de scène pas de maximum

53 rue Victor Hugo 78570 Andrésy  
contact@pipasol.fr  
http://www.pipasol.fr  
Contact technique : Didier Welle  
06 04 48 29 49  
regisseur@pipasol.fr

Camion 12 M3 -- Hauteur : 2m60

**Jauge :** 150

**Montage :** 6h

Démontage : 2h

Filage technique : 1h15

Spectacle : 1h

**Personnel requis :**

2 personnes

Déchargement / Chargement  
du camion / Montage décors

**NOIR EN SALLE**

*Pied de levage*

*Fond papier froissé*

*Poutre triangulaire 4 x 2 mètres*

*Frise sur poutre avec pinces pour la version théâtre*

*Frise sur poutre avec déport pour la version autonome*

**Espace scénique minimum :**

Ouverture : 7m / Profondeur : 5m

Hauteur : 3m

1 mètre

1 mètre

Centre

Bord scène : 0 m

Arrière

Rideau de fond de scène noir au minimum 6m du bord de scène pas de maximum

53 rue Victor Hugo 78570 Andrésy  
contact@pipasol.fr  
http://www.pipasol.fr  
Contact technique : Didier Welle  
06 04 48 29 49  
regisseur@pipasol.fr

Camion 12 M3 -- Hauteur : 2m60

**Espace scénique Minimum :**  
Ouverture : 7m / Profondeur : 5m  
Hauteur : 3m

**Jauge :** 150

**Montage :** 6h  
Démontage : 2h  
Filage technique : 1h15  
Spectacle : 1h

**Personnel requis :**  
2 personnes  
Déchargement / Chargement  
du camion / Montage décors

**Lumière :**  
Pré-implantation indispensable  
Projecteurs à installer

- 2 Découpes 613 1000W (Grill)
- 1 PC 1000W (Grill)
- Horizide ou autres (Grill) Pour le public
- Patch au sol
- Patch sur grill
- Direct

**Gradateur :**  
24 circuits (salle incluse)

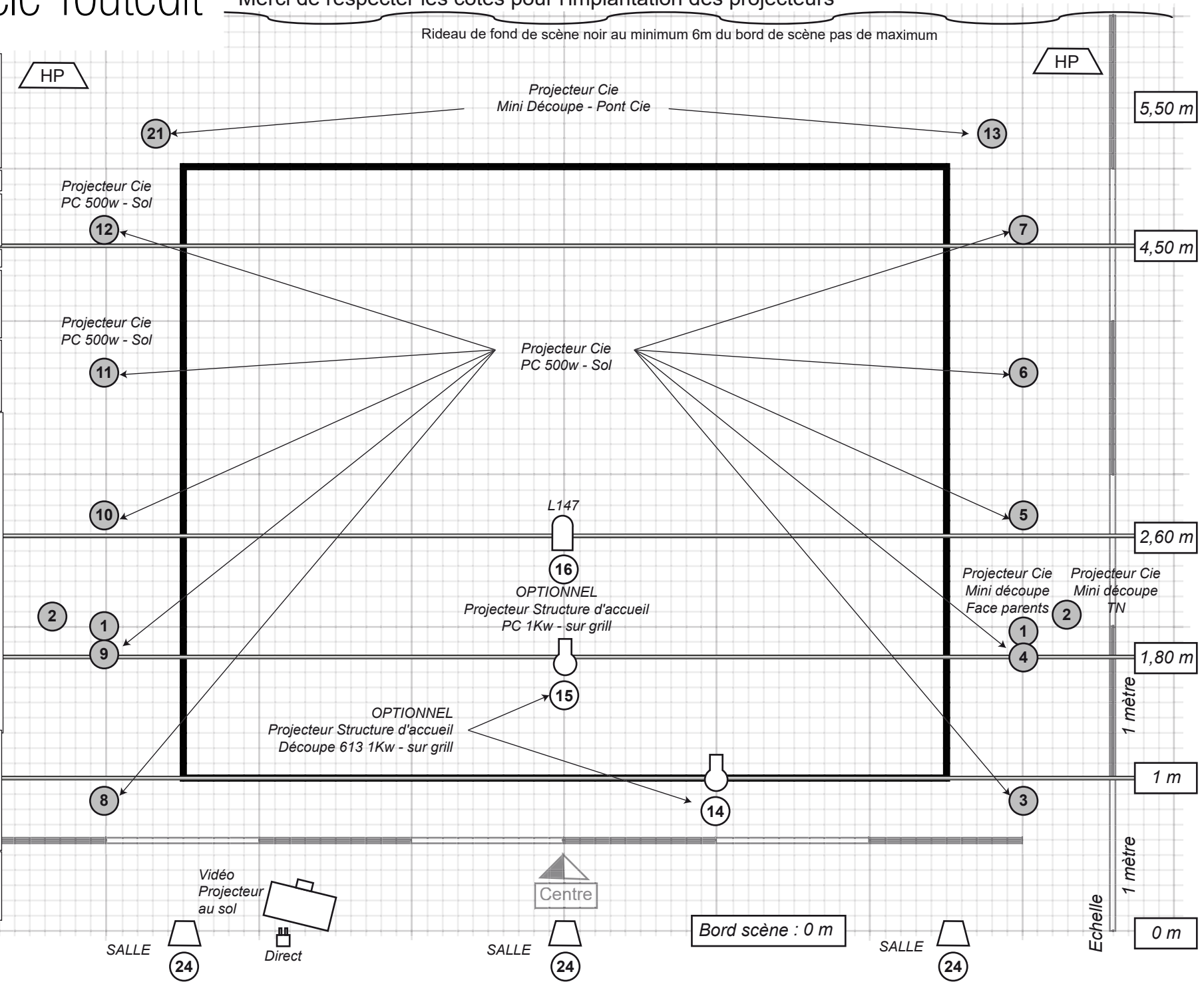
**Gélatines :**  
1 x L147 (PC)

**SON :**  
Système de diffusion adapté au volume de la salle,  
- Une façade

2 HP en stéréo en fond de scène

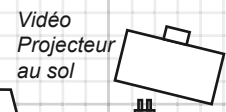
- Une console

**Régie :**  
En salle dans l'axe de la scène avec dmx  
La Cie apporte sa régie lumière



SALLE

24



SALLE

24



Bord scène : 0 m

SALLE

24

Echelle

0 m

